

KŘÍŽENÍ				
NEJMENŠÍ DOVOLENÉ SVISLÉ VZDÁLENOSTI D PŘI KŘÍŽENÍ PODZEMNÍCH SÍTÍ V M dle ČSN 73 6005, TAB. A.2				
KABEL	1 kV	10 kV	22 kV	POZNÁMKA
KABELY	1 kV 10 kV 22 kV 110 kV	0,05 0,15 0,20 0,20	0,15 0,15 0,20 0,25	
SDĚLOVACÍ KABELY	0,30 0,10	0,80 0,30	0,80 0,30	NECHRÁNĚNÉ V TECH. KANÁLU NEBO CHRÁNĚNÝCH DLE ČSN 33 3300
PLYN	DO 0,005 MPa DO 0,4 MPa VTL	0,10 0,10 0,20	0,10 0,10 0,20	KABEL V CHRÁNĚNÍ PŘESAHUJÍCÍ PLYNOVOD NA KAŽDOU STRANU O 1000 MM DLE TPG 70204
VODOVOD	0,40 0,20	0,40 0,20	0,40 0,20	NECHRÁNĚNÉ V TECH. KANÁLU NEBO CHRÁNĚNÝCH DLE ČSN 33 3300
TEPELNÉ SÍTĚ	0,30	0,50	0,50	PŘI ULOŽENÍ V CHRÁNĚNÍ MOŽNO PŘÍMĚRNĚ SNÍŽIT
KABELOVOD	0,10	0,30	0,30	
KANALIZACE	0,30	0,30	0,50	
POTRUBNÍ POŠTA	0,30	0,30	0,30	
KOLEKTOR				AŽ K VNĚJŠÍMU LICI KONSTRUKCE
KOLEJE TRAM. DRAHY	1,00	1,00	1,00	

NEJMENŠÍ DOVOLENÉ KRYTÍ KABELŮ				
SILOVÉ KABELY DO	CHODNÍK	VOZOVKA (VČ. STÁNÍ VOZIDEL)	VOLNÝ TERÉN (MIMO SOUVISLOU ZÁSTAVBU)	
	1 kV 10 kV 35 kV 220 kV	0,50 0,50 1,00 1,30	1,00 1,00 1,00 1,30	0,70 0,70 1,00 1,30

LEGENDA ZNAČKY - ESL:

DATOVÉ A TELEFONNÍ ROZVODY (SKS):

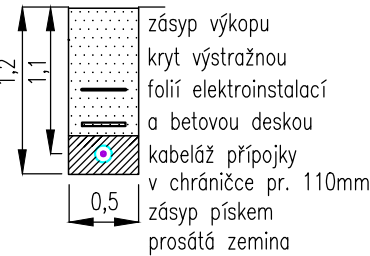
- DATOVÝ ROZVADĚČ STOJANOVÝ
- DATOVÝ ROZVADĚČ NÁSTĚNNÝ
- IP PBX

IP POBOČKOVÁ ÚSTŘEDNA
- IP VSTUPNÍ VIDEO INTERCOM
- NÍZKOODBĚROVÝ ELEKTRICKÝ OTVÍRAČ
- POMOCNÝ NAPÁJECÍ ZDROJ
- ZÁLOŽNÍ ZDROJ (AKUMULÁTOR)
- UR

ÚČASTNICKÝ ROZVADĚČ
(není součástí této části PD)

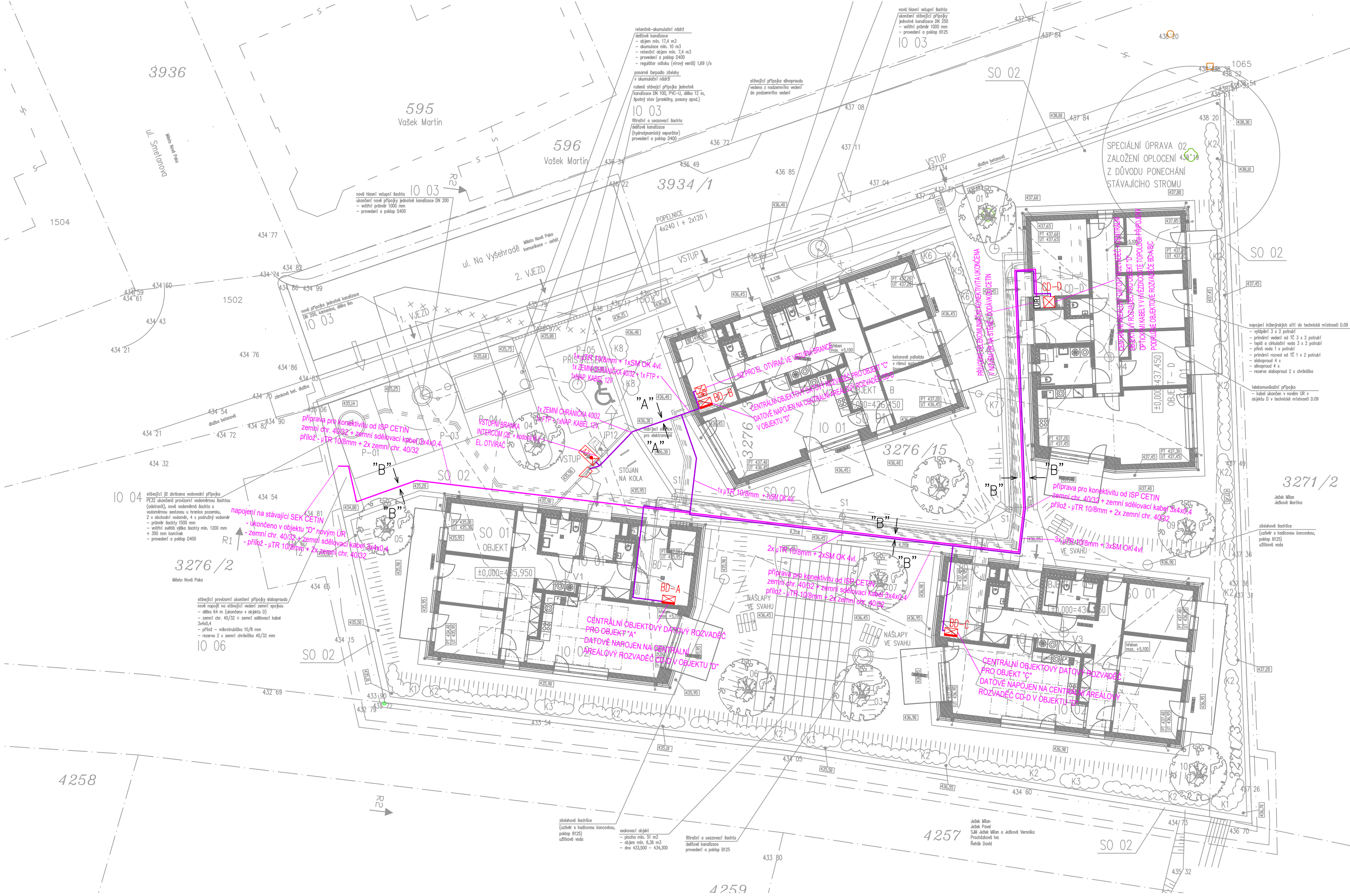
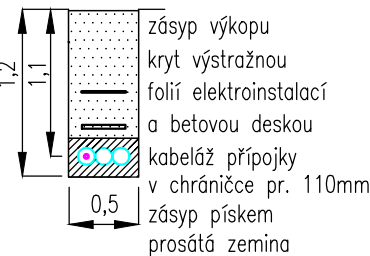
VZOROVÝ ŘEZ ULOŽENÍ KABELŮ:

A-A' KABELY NA PŘECHODU KOMUNIKACÍ (měřeno v metrech)



VZOROVÝ ŘEZ ULOŽENÍ KABELŮ:

B-B' KABELY NA PŘECHODU KOMUNIKACÍ (měřeno v metrech)



VÝŠKOVÝ SYSTÉM BpV
SOUŘADNICOVÝ SYSTÉM JTSK

GENERÁLNÍ PROJEKTANT:		
<div>NEUHÄUSL HUNAL</div> <div>NEUHÄUSL HUNAL s.r.o. Revoluční 1546/24, 110 00 Praha +420 728 569 079, +420 732 317 927 www.neuhauslhunal.cz IČ 08999716</div>	HIP:	
	Ing. arch. Matěj Hunal	
PROJEKTANT ČÁSTI PD:		
<div><div>ELEKTROPRO</div><div>PROJEKTOVÁNÍ ELEKTROINSTALACÍ</div><div>Za Dvorem 477, Budyně n/O, 41118 www.elektropro.cz, tel. +420 606236236 IČO: 88682145</div></div>	ZODPOVĚDNÝ PROJEKTANT:	
	Aleš Svoboda	
	VYPRACOVAL:	
	Aleš Svoboda	
STAVBA:	VÝSTAVBA CHRÁNĚNÉHO BYDLENÍ V NOVÉ PACE	
	Na Vyšehradě 1205, 509 01 Nová Paka	
	STUPEŇ:	ČÁST PD:
	DPS	D.1.4.5
STAVEBNÍK:	DATUM:	MEŘITKO:
	8/2023	1:200
	PARE:	Č. VÝKRESU:
		D.1.4.5.33
OBSAH:	SLABOPROUD – AREÁLOVÉ ROZVODY	